



2026



**INNOVACIÓN Y SOLUCIONES
PARA LA INDUSTRIA**



Baquedano #239 Oficina 316, Antofagasta - Chile



www.romasolutions.cl



contacto@romasolutions.cl

QUIÉNES SOMOS

Nuestra empresa nace con el propósito de entregar soluciones tecnológicas y de innovación a la gran industria de nuestro país. Somos especialista en servicios y venta de insumos para la gran Minería e industria. Ubicados en la ciudad de Antofagasta. Nuestros profesionales cuentan con más de 20 años de experiencia en las Compañías Mineras más importantes del país, lo que nos hace entender los procesos y estándares de nuestros clientes. Somos una empresa enfocada en seguridad, excelencia y la mejora continua, impactando positivamente en los aspectos claves y generando valor para nuestros clientes.



DISTRIBUIDORES OFICIALES



Acoplamiento **Mecánicos**

ALMACRAWLER



Vehículo **Eléctricos**



GLOBAL PUMP
A MERSINO COMPANY

Bombas **Autónomas**



AIRSTAR

Iluminación **Industrial**



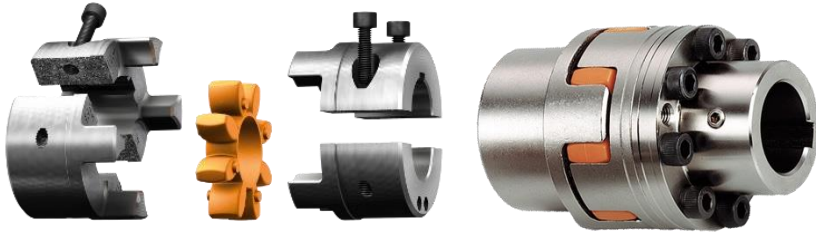
FAST FLOW PUMPS

Bombas **Sumergibles**

ACOPLAMIENTOS MECÁNICOS



Lideramos la oferta de acoplamientos mecánicos con un amplio stock para entrega inmediata. Nuestros productos se focalizan en aplicaciones mineras e industriales, priorizando la seguridad y eficiencia del mantenedor, garantizando un funcionamiento continuo en las operaciones.



Torque: 0 nm - 2.700.000 nm y más.
Diámetro: Hasta 650 mm.
Tipos: Elásticos
Montaje: Estándar y Bipartido

VEHÍCULOS ELÉCTRICOS



ALMACRAWLER

Nos enorgullece liderar el suministro de vehículos eléctricos de la marca italiana **Zallys**, para todo tipo de cargas livianas y pesadas, nuestra gama de productos optimiza el izaje, transporte y traslado de componentes, equipos y herramientas en el área de trabajo y mantenimiento.



Capacidad: 300 kg - 30.000 kg.
Velocidad: Hasta 5 km/h
Tipos: Carretilla
Remolcador
Arrastre
Transporte hombre a bordo
Grúas móviles compactas



Capacidad: 3.000 kg - 6.000 kg.
Autonomía: Hasta 7 horas



EQUIPOS DE BOMBEO



Destacamos en el suministro de soluciones para el bombeo de fluidos viscosos y con alto contenido de sólidos, alcalinos y ácidos. Representamos a **GlobalPump** y **Fast Flow**, ofreciendo una amplia gama de productos para satisfacer las necesidades de la minería e industrias en general. Además, brindamos apoyo profesional para la selección de equipos de bombeo.

Capacidad: 300 kg - 30.000 kg.

Velocidad: Hasta 5 km/h

Tipos: Centrífuga autocebante y sumergible



ILUMINACIÓN INDUSTRIAL



Destacamos como distribuidores oficiales de **Vision X** y **Airstar** en soluciones de iluminación industrial. Nuestros productos iluminan diversas aplicaciones desde bodegas, galpones, extensas áreas en zonas mineras, construcciones y espacios confinados, asegurando una iluminación eficiente y confiable.

Luminosidad: 1.000 lm - 132.000 lm.

Durabilidad: Hasta 50.000 h.

Tipos: Estructural.
Maquinaria.
Autónomos.



SOMOS DISTRIBUIDORES OFICIALES

EPOXIMETAL 8990 FC es un compuesto bicomponente multiuso fabricado con avanzada tecnología y reforzado con particulado grano mixto de alta dureza. Idealmente utilizado en situaciones de excesivo desgaste por abrasión. Este producto puede ser usado en superficies secas, húmedas o mojadas donde se requiera una gran adherencia sin imprimación a diversos sustratos bases como metales, polímeros, concreto, cerámica y fundiciones. Secado superficial y funcional extra rápido lo que permite volver rápidamente a la operación.

- Elevada resistencia a la abrasión.
- Gran adherencia a sustratos metálicos, concreto, polímeros, cerámicos y otros.
- Puede ser aplicados en superficies húmedas o mojadas.
- Secado extra rápido.
- Puede volver rápidamente a la operación.
- Puede ser utilizado como restauración de emergencia.
- Buen comportamiento en aplicaciones a baja temperatura.
- Contiene particulado mixto de alta dureza reforzado con kevlar.
- Resistencia a la erosión e impactos.



EPOXIMETAL 8790 FC es un compuesto bicomponente multiuso fabricado con avanzada tecnología y reforzado con particulado de alta dureza. Este producto puede ser aplicado en superficies secas, húmedas o mojadas donde se requiera una gran adherencia sin imprimación y gran resistencia a la abrasión. Ideal en sustratos bases como metales, polímeros, concreto, cerámica y fundiciones. Secado superficial y funcional extra rápido lo que permite volver rápidamente a la operación.



- Resistencia al desgaste por abrasión, impacto y cavitación.
- Facilidad en la manipulación.
- Resistencia a soluciones alcalinas y ácidas.
- Adherencia a sustratos metálicos y concretos.
- No requiere imprimación previa.
- Gran resistencia química.

EPOXIMETAL 8790 UW es un compuesto bicomponente multiuso fabricado con avanzada tecnología y reforzado con particulado grano mixto de alta dureza. Idealmente utilizado en situaciones de excesivo desgaste por abrasión. Este producto puede ser usado en superficies secas, húmedas o mojadas donde se requiera una gran adherencia sin imprimación a diversos sustratos bases como metales, polímeros, concreto, cerámica y fundiciones. Secado superficial y funcional extra rápido lo que permite volver rápidamente a la operación.

- Adherencia extrema.
- Secado rápido Aplicación en inmersión y superficies mojadas
- Resistencia ala abrasión.
- No requiere gran limpieza en la superficie antes de aplicar.
- Es auto imprimante.
- Fácil manipulación adhiere en planos verticales y sobre cabeza.



EMISORES DE LUZ

LINTERNA STREAMLIGHT PROTAC 2L-X modelo de alta gama destaca por su potencia lumínica excepcional y un diseño compacto de aluminio aeronáutico ultrarresistente al impacto y al agua. Cuenta con tecnología de doble combustible (funciona con batería recargable o pilas de litio) e incluye un clip metálico ideal para un anclaje seguro en mochilas o bolsillos. Su sistema de programación permite alternar fácilmente entre varios modos de intensidad y luz estroboscópica de defensa, convirtiéndola en la herramienta perfecta para seguridad, outdoor y emergencias.

- Potencia y alcance: Ofrece hasta 500 lúmenes de intensidad con un haz de luz regulado electrónicamente que alcanza los 165 metros.
- Sistema Multi-Fuel: Funciona de forma versátil tanto con una batería de ion de litio recargable USB 18650 como con dos pilas CR123A.
- Construcción táctica: Fabricada en aluminio anodizado de grado aeroespacial con clasificación IPX7 (impermeable a 1 metro durante 30 minutos).
- Óptica e interfaz: Equipado con un lente de vidrio templado resistente a impactos y un interruptor trasero con programación TEN-TAP® de 3 modos.



PUNTERO LÁSER astronómico del largo alcance recargable de alta potencia proyecta un haz de luz verde ultra brillante de alta potencia, ideal para presentaciones, astronomía y guías de campo visibles a grandes distancias. Incorpora un cabezal giratorio con lente caleidoscópica que permite crear atractivos patrones de puntos y efectos visuales para entretenimiento. Su diseño portátil de aluminio cuenta con una conexión USB integrada oculta tras su tapa trasera, facilitando la recarga directa en cualquier puerto sin necesidad de cables. Es una herramienta ligera, ergonómica y de uso versátil que incluye una correa de sujeción para un transporte cómodo y seguro.

- Longitud de onda y visibilidad: Emite un haz de 532 nm (luz verde), el color más visible para el ojo humano, con un alcance efectivo de hasta 2 kilómetros en condiciones de oscuridad.
- Sistema de carga integrado: Cuenta con una batería de litio interno que se recarga directamente mediante un puerto USB macho incorporado, protegido bajo una tapa de rosca.
- Óptica intercambiable: Incluye un cabezal de enfoque de patrón caleidoscópico desmontable que dispersa el haz único en múltiples puntos de luz dinámicos.
- Materiales y seguridad: Construido en aleación de aluminio con acabado antideslizante, equipado con un botón pulsador táctico central y etiqueta de advertencia de seguridad (Clase IIIa/IIIb).



MEDIDOR DE DISTANCIA LASER DIGITAL 100M distanciómetro láser profesional destaca por su alta precisión milimétrica, diseñado para realizar mediciones instantáneas de longitud, cálculo automático de áreas, volúmenes y funciones Pitágoras. Incorpora una pantalla digital retroiluminada de fácil lectura que muestra lecturas múltiples (máximas, mínimas e historial) junto con un práctico nivel de burbuja físico para garantizar una alineación perfecta. ASTRONÓMICO del largo alcance

- Función de medición: Medición única, mediciones continuas, Área, volumen, Pitágoras, Suma y Resta
- Precisión de medición: Entre 1mm y 2mm
- Unidades de medida, Metros, pies, pulgadas
- Registro Histórico Datos: 20 Grupos
- Auto apagado laser: 30 segundos
- Auto apagado Dispositivo; 180 segundos
- Distancia máxima: 100M



SEGURIDAD VIAL

Nos destacamos por la seguridad eficaz del tránsito vial por lo que ingresamos al mercado con la línea más robusta de insumos de alta resistencia. Protegiendo cada espacio con nuestros conos de alta visibilidad, lomos de toro, topes de estacionamiento, cadenas, cintas de peligro y cuñas de seguridad premium. Eligiendo prevención inteligente, invirtiendo en máxima calidad, haciendo de la seguridad vial la mejor estrategia de valor.



ELEMENTOS DE EMERGENCIA

Optimizando la seguridad con insumos de emergencia de alto rendimiento presentamos una línea premium de elementos de emergencias como: extintores, camillas, bocinas de tsunami, botiquines entre otros implementos con la mejor relación costo-durabilidad del mercado industrial y minero. Diseñados para una respuesta inmediata, estos equipos garantizan la continuidad de tu operación y protegen el activo más valioso, las personas.



ELEMENTOS DE PROTECCIÓN PERSONAL

Llegamos al mercado industrial con una propuesta infalible: insumos de máxima calidad diseñados para blindar una máxima prevención contra accidentes y enfermedades profesionales. Asegurando el máximo rendimiento con nuestra línea premium de protección respiratoria, calzados de seguridad de alta resistencia, cascos certificados, protección visual y auditiva de vanguardia. Invirtiendo en la prevención inteligente que impulsa el futuro en la industria.



ROPA DE TRABAJO

Llegamos al mercado industrial y minero para fusionar la máxima resistencia con la elegancia, comodidad y confort que cada trabajador merece en su jornada. Impulsando la identidad corporativa y protegiendo a cada equipo de trabajo con overoles diseñados para cada nivel de riesgo, chalecos reflectantes premium para visitas a terreno, ropa corporativa de alta gama y prendas ignífugas de calidad certificada. Vistiendo con la distinción y la seguridad inteligente que llevan a la productividad a un siguiente nivel.



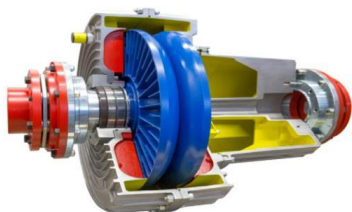
OTRAS MARCAS Y PRODUCTOS

Nos comprometemos a satisfacer sus requerimientos. Como parte de nuestra filosofía de servicio integral ofrecemos múltiples soluciones a través de la distribución de diversas marcas y una selección de productos diseñados para respaldar y optimizar sus operaciones y mantenimientos.

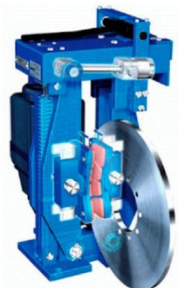
ALGUNAS MARCAS DISTRIBUÍDAS:



OTROS PRODUCTOS



Acoplamientos **Hidráulicos**



Frenos **Industriales**



Frenos **Anti retroceso**



Frenos **de Riel**



Intercambiadores de **Calor**

¡COMENCEMOS A TRABAJAR!

Le ayudaremos con sus requerimientos.



contacto@romasolutions.cl



www.romasolutions.cl



+56 977186033



Baquedano #239 Oficina 316
Antofagasta, Chile

